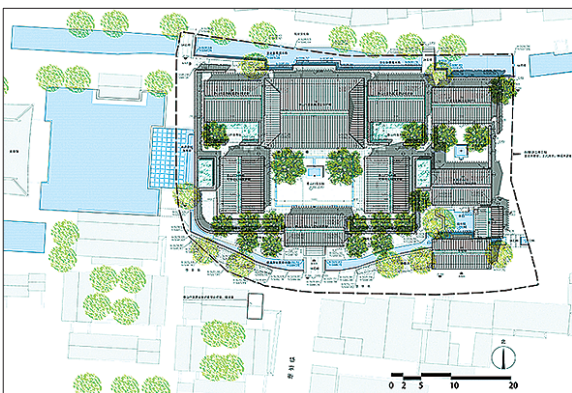


# 泰山行宫及水官庙遗址咋保护

## 明府城管理中心面向社会征求意见



□记者 李明

8日,记者从明府城管理中心获悉,泰山行宫及水官庙遗址保护展示工程设计方案面向社会征求意见。联系电话:0531-87806672;电子邮箱:lxqmfzhh@126.com。

本项目位于济南历下区明府城百花洲历史文化核心区,是历史文化名城核心区古建筑基础遗址保护展示工程以及泉城申遗点。总建筑面积1086平

米,其中地上一层,面积720平米,地下一层,面积366平米。建筑屋脊高度6.50-8.72米,檐口高度3.95-4.60米。本项目地上布局10座单体,其中五座为遗址保护展示棚,三座可移动文物保护展示棚,两座景观亭;地下室为地下防水止水工程用房。针对济南特殊的地质水文条件以及本项目的特殊性,在建筑结构形式上予以特殊考虑。为遗址防护止水,环绕遗址设钢筋混凝土连续墙,遗址上方设置钢梁托转,上落座传统建筑

木结构。地下室底板采用抗浮锚杆,地下室钢筋混凝土结构兼做地上木结构建筑基础。其余局部建筑及院墙采用钢筋混凝土条形基础。本工程希望通过对遗址本体的严格保护,恢复与传承历史格局信息,展示信仰与生活记忆,为街区发展注入新的活力,在历史文化街区建设一处重要的公共文化场所。

欢迎广大市民及社会各界对设计方案提出意见建议,征求意见截止时间2018年11月12日。

## 提前上班遇到车祸 算不算工伤?



案例:王某是某科技公司职工,从事办公区保洁工作,其工作时间为早上6点至11点,他每天5点钟就到公司上班,同事对此都能证实。6月14日凌晨4点多,王某上班途中被一辆摩托车撞倒,左腿受伤,交警部门认定其在这起事故中不承担责任。伤愈后,他向当地人社部门提出工伤认定申请,人社部门作出王某为工伤的决定。然而,公司却认为他违反公司制度,提前上班导致受伤不属于工伤,请求撤销工伤认定决定,这合理吗?

解答:实践中如何认定“上下班途中”容易产生分歧。本案中,虽然王某的工作时间为早上6点至11点,但其为做好本职工作通常提前1小时到岗,且有同事加以证实。尽管事故发生于凌晨4点多,但属于王某上班的合理时间,其遭遇非本人主要责任的交通事故,应当认定为工伤。

依据:《工伤保险条例》第十四条规定,职工在上下班途中,受到非本人主要责任的交通事故或者城市轨道交通、客运轮渡、火车事故伤害的,应当认定为工伤。

最高人民法院《关于审理工伤保险行政案件若干问题的规定》第六条规定,对社会保险行政部门认定下列情形为“上下班途中”的,人民法院应予支持:(一)在合理时间内往返于工作地与住所地、经常居住地、单位宿舍的合理路线的上下班途中;(二)在合理时间内往返于工作地与配偶、父母、子女居住地的合理路线的上下班途中;(三)从事属于日常工作生活所需要的活动,且在合理时间和合理路线的上下班途中;(四)在合理时间内其他合理路线的上下班途中。

通讯员 毛可超

## 脱审1年不查体 9名老司机驾照被注销

□首席记者 吴永功

11月7日,济南市车管所通过济南市公安局官方网站,公示最新一批驾驶证被注销的特殊司机。梁继文、伊永友、杜彬芳、吴敬伦、何隆生、张学仁、陈素英、王法胜、陈成富等9名驾驶人,因为没有及时提交身体条件证明超过一年,已经被注销驾

驶证。记者注意到,这9名驾驶人中,持有C本驾驶证的有8人,另外一人持有F本轻便摩托车驾驶证。这9人中8名为男性,1人为女性。这些司机与普通驾驶人不同,都属于70岁以上的老司机。

济南市车管所宣传科科长于宪革介绍说,70周岁以上的老年驾驶人,需要每年提交一次身体条件证明。根据

《机动车驾驶证申领和使用规定》(公安部令第139号)的规定,年满70周岁以上驾驶人员已经超过一年以上未提交身体条件证明的,予以注销驾驶证。驾驶证注销以后,2年内仍然可以通过重考科目一恢复驾驶资格,如果2年后仍然没有办理考试手续,驾驶证则处于注销不可恢复状态。

**Han's 韩氏整形美容医院**  
上帝欠您的 韩氏还给您

多久没有人夸你年轻漂亮了

其实你也想拥有迷人的小蛮腰

**Han's**

喝水都长肉的你 抱怨是没用的

谁说你不是女神 丰满的胸部

只不过是一个漂亮鼻子的距离 不尝试一下永远不知道有多美

承认吧,你看别人扑朔的大眼何止是羡慕

11.10-11.12

关注右侧微信 专家一对一交流

韩氏官方微信 最终解释权归济南韩氏整形美容医院所有