

“十里清泉·自在济南”卡通吉祥物方案 线上投票正式启动

5月20日起,生活日报牵头实施的“十里清泉·自在济南”策划,拟从济南城市特质、灵魂定位这一根本点出发,整合济南地理、人文资源,于四大泉群、老城名胜间勾一条最佳泉水游步行线路,转换新动能,升级新旅游,做生态链式精准、有效、持续的城市营销。“十里清泉·自在济南”项目

组委会邀请山东艺术学院视觉展示工作室设计出20余组卡通吉祥物方案,即日起接受读者、用户票选,胜出的“十里清泉·自在济南”卡通吉祥物方案将通过本报正式公布。

投票时间:即日起至6月17日 21:00

投票方式:扫描右侧二维码进行线上投票,只能选择一个选项,多选无效。

项,多选无效。

评选标准:

1.亲切感。亲切感体现为具体较强的人情味,和蔼可亲,亲切感比美丽更为重要。应该包括:可爱、愉悦、和蔼、有趣、祥和、朴稚,并体现一定的平民和滑稽的特点。

2.独创性。独创性的卡通吉祥物就是不同于其他卡通形象,保

有自己鲜明个性和气质的形象。尽可能要避免卡通吉祥物和其他公司的吉祥物有相似之处。

3.主题性。要求主题鲜明,既要体现济南“泉水”特色,又要体现“自在”灵魂。使该吉祥物成为“十里清泉·自在济南”形象识别系统的强效辅助。

评选结果:

项目组委会将参考线上投票的情况,组织专家最终评选出“十里清泉·自在济南”卡通吉祥物。



在线投票
扫描二维码

编号:J01 作者:张晓雅



编号:J02 作者:翟悦



编号:J03 作者:翟悦



编号:J04 作者:张智慧



编号:J06 作者:姚衍辰



编号:J05 作者:孙浩



编号:J07 作者:姚衍辰



编号:J08 作者:郝绵雅



编号:J09 作者:郝绵雅



编号:J10 作者:刘映遥



编号:J11 作者:郑蔷薇



编号:J12 作者:魏娟



编号:J13 作者:魏娟



编号:J14 作者:孙成林



编号:J15 作者:任思邈



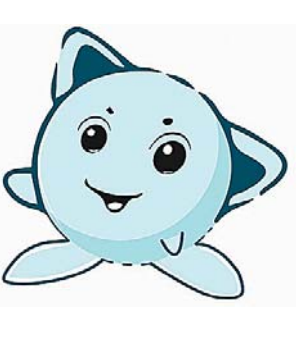
编号:J16 作者:任思邈



编号:J17 作者:马运运



编号:J18 作者:马运运



编号:J19 作者:刁心瑄



编号:J20 作者:蔡雨辰



编号:J21 作者:翟悦



编号:J22 作者:张凯迪

